

Wie druckst du dir dieses magische Brett aus?

Mir ist es wichtig, dass du den Seelenschreiber in einer ruhigen Minute ausdruckst – dir vielleicht Kerzen anzündest oder mit Salbei ausräucherst. Es ist DEIN Hexenbrett – und somit verbinde deine Energie mit seiner Energie.

Bei den Sitzungen benötigst du Teilbereiche und mehrere Seelenschreiber, daher ist die Printversion genial dafür ;)

Die Karten sind nur einmal auszudrucken – die kannst du immer wieder verwenden – du musst nicht unbedingt die Rückseiten der Karten auch ausdrucken – das ist nur fürs Auge –erfahrungsgemäß wirken die Karten sogar stärker wenn sie weiss sind ;)

Hab viel Spass und Freude und wenn du magst, sende mir ein Bild deines persönlichen magischen Seelenschreibers ;) Würde mich freuen alles
liebe Birgit

Dateien

+ Datei hinzuf

Icon	Filename	Size	Actions
PDF	Hexenbrett und Karte...	47 MB	Trash, Share, Settings
PDF	Arbeitsbuch	1 MB	Trash, Share, Settings
PDF	Bereich der Seelensch...	81 KB	Trash, Share, Settings
PDF	Rückseite der Karten .	81 KB	Trash, Share, Settings
PDF	Rückseite der Karten _	95 KB	Trash, Share, Settings
PDF	Rückseite der Karten _	52 KB	Trash, Share, Settings
PDF	Rückseite der Karten .		Trash, Share, Settings

Logge dich mit deinen Daten bei coachy.net ein und scrolle bis zu den Downloads – wähle Hexenbrett und Karten aus ...

START PRINTVORLAGE


MAGISCHER SEELENSCHREIBER

Dateien

PDF

↓ Hexenbrett und Karte...
47 MB

Hexenbrett und Kartenset



PDF

↓ Arbeitsbuch
1 MB

PDF

↓ Rückseite der Karten
81 KB



PDF

↓ Rückseite der Karten
95 KB



Draufklicken und öffnen lassen ;) Hast du kein PDF? Dann einfach auf www.chip.de den Adobe Reader downloaden – und weiter geht's ;)



Da ist sie – die Druckdatei ;) Nun den Drucker aktivieren und los geht's ... aber vorher muss noch etwas eingestellt werden ;)

- Brother MFC-9610DW Printer
- Brother MFC-L2710DW series
- Brother PC-FAX v.2.2
- Canon IS3100 series
- Fax
- HP ENVY 4520 series [7FF

Status: Niedriger Toner-/Tintenstand
Standort:
Kommentar:

Ausgabe in Datei umleiten

Einstellungen
Drucker suchen...

Seitenbereich

- Alles
- Markierung
- Aktuelle Seite
- Seiten:

Anzahl Exemplare: 1

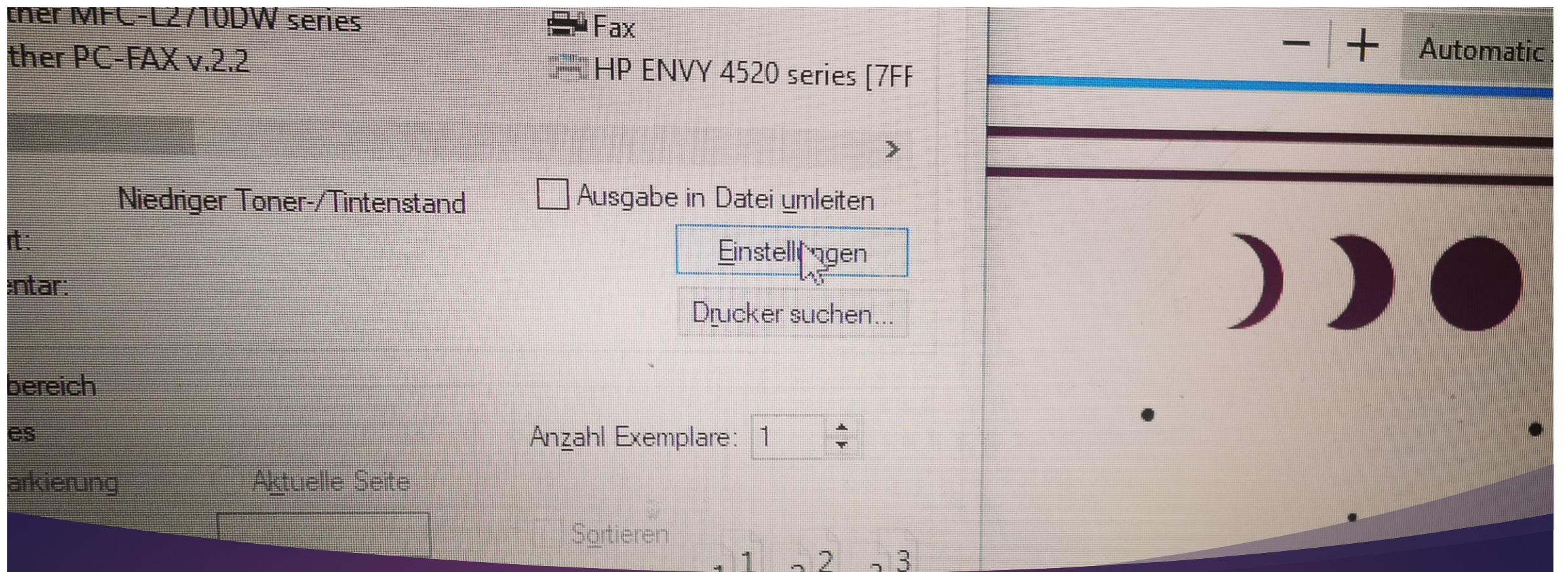
Sortieren
1 1 2 2 3 3

Geben Sie Seitenzahlen, Seitenbereiche durch Kommas getrennt ein. Z. B.: 1,3,5-12

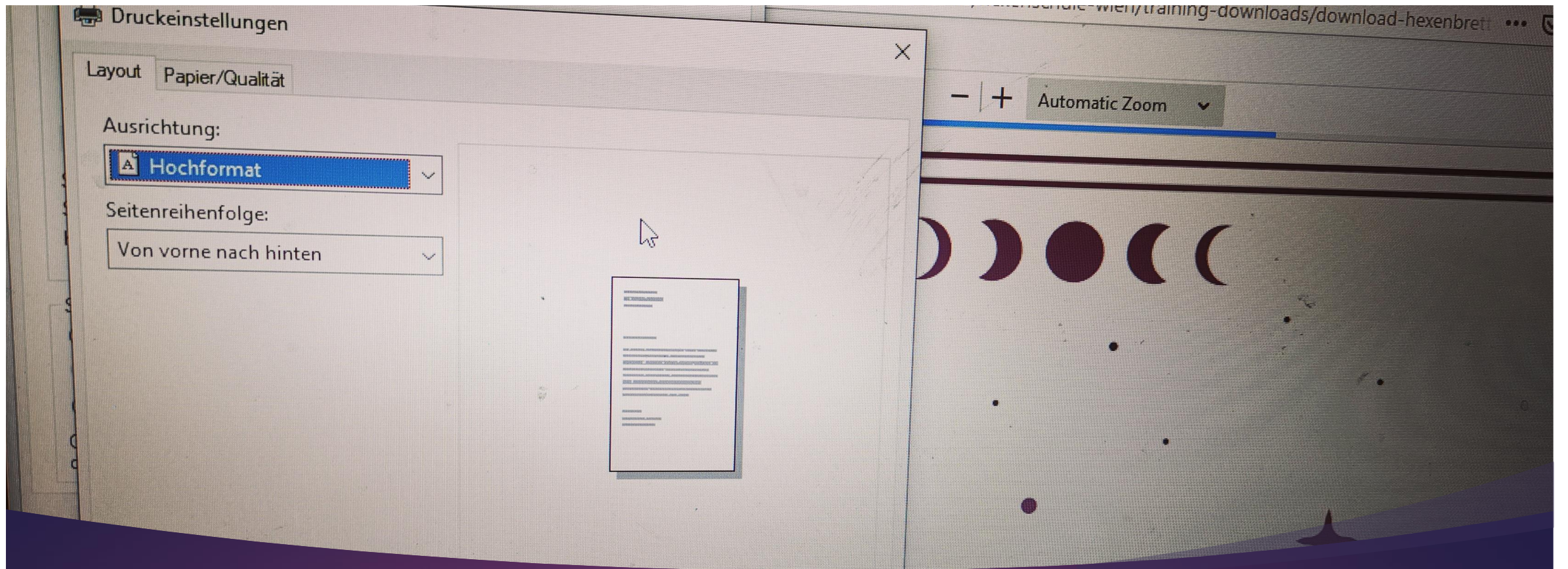
Drucken Abbrechen Übernehmen

Automatic Zoom





Ab zu den Einstellungen – der magische Seelenschreiber muss nämlich im Hochformat gedruckt werden ;)



Hochformat bei Ausrichtung auswählen ;)

Geben Sie Seitenzahlen, Seitenbereiche
durch Kommas getrennt ein. Z. B.: 1,3,5-12

1¹ 2² 3³

Drucken

Abbrechen

Übernehmen

Aber jetzt geht's los ;)

Magie

Der „WC-Zauber“

Reinige deinen Körper!

So komisch es klingt, setz dich auf die Toilette und lass alles Negative aus deinem Körper los. Viele Personen, die dies bewusst gemacht haben, haben gleichzeitig auch abgenommen.

dreimal
in lange aus:
dann wieder
ofort und
Energie.



Magie

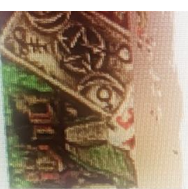
Der „Geistige-Stopp-Zauber“

Befreie dich von

deiner Angst! Du sprichst eine Angst in dir? Vielleicht befürchtest du, dass jemand in deiner Wohnung ist, der nichts in deiner Wohnung zu suchen hat? Du machst dich vor jemandem schützer? Dann sprich ein geistiges Stopp aus!

Sprich folgenden Satz: 'Hiermit verbinde ich ein geistiges Stopp in Bezug auf ...!'

Wiederhole diesen Satz dreimal. Bestenfalls raucherst du gleichzeitig mit Drachenblut und mit weißem Salbei aus!

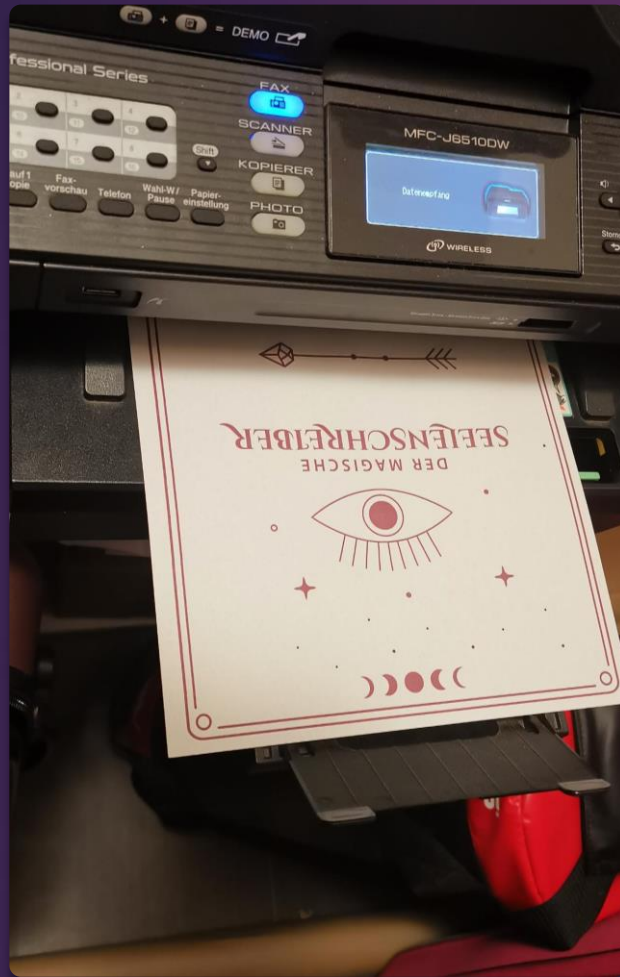


Person!
ungung stehst und
ge, wo du mit ihr
beim Nabel?
hindringst
hen sind
ungen zwischen
ngen.
er Person?

Die aktiven und passiven Zauberkarten werden nun gedruckt ;) Du kannst sie gleich ausschneiden und laminieren oder kreativ für dich gestalten – wie es dir beliebt ;)



Und hier kommt auch schon der erste Teil des Seelenschreibers – wichtig ist, dass du alles selbst machst – es geht um DEINE Energie! Er muss sich mit dir verbinden – damit er gut wirkt ;)



... in Farbe sieht es einfach mächtig aus – aber keine Sorge – wenn du keine hast – dann mach es in schwarz/Weiss ... schau wie genial er dann aussieht – und die Wirkung wird nicht ob der Farbe beeinträchtigt ;) Es geht um die Magie der leeren Hände ;)



... einfach mega ;)

Eins noch: Es sind bewusst zwei Seiten zum Zusammenfügen beim Seelenschreiber ;) Eines ist deine **männliche** und eines deine **weibliche** Seite – durch das zusammenfügen (bitte mach das wirklich selbst) **aktivierst** du die Verbindung in dir – du wirst dann **spüren** was ich damit meine ;)



FERTIG ;) ein paar Infos gibt es jedoch noch ...



... bald hast du es geschafft:

Mir ist es wichtig, dass du den Seelenschreiber in einer ruhigen Minute ausdruckst – dir vielleicht Kerzen anzündest oder mit Salbei ausräucherst. Es ist DEIN Hexenbrett – und somit verbinde deine Energie mit seiner Energie.

Bei den Sitzungen benötigst du Teilbereiche und mehrere Seelenschreiber, daher ist die Printversion genial dafür ;)

Die Karten sind nur einmal auszudrucken – die kannst du immer wieder verwenden – du musst nicht unbedingt die Rückseiten der Karten auch ausdrucken – das ist nur fürs Auge –erfahrungsgemäß wirken die Karten sogar stärker wenn sie weiss sind ;)

Hab viel Spass und Freude und wenn du magst, sende mir ein Bild deines persönlichen magischen Seelenschreibers ;) Würde mich freuen alles liebe Birgit