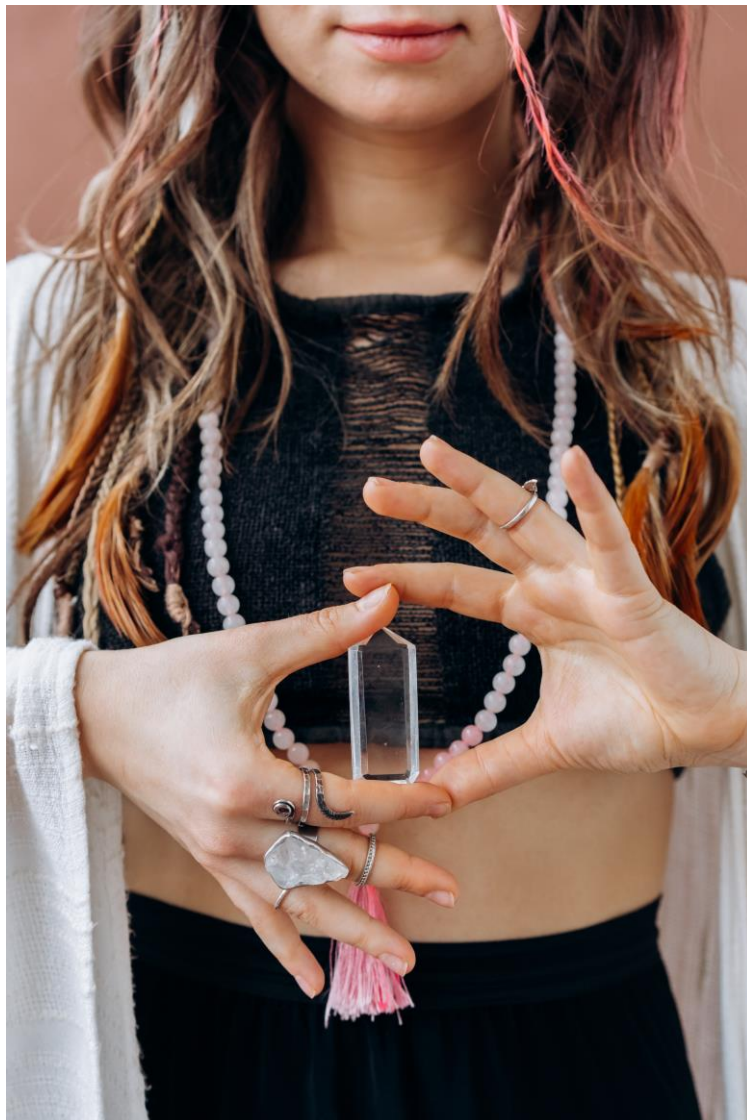


Das “Loslassen” von Magie

Die Existenz von Magie wird in unserer modernen westlichen Welt oftmals unterschätzt. In unserem Alltag hat sie keinen Platz und gehört in die Welt der Märchen oder ins Mittelalter. Wenn im Allgemeinen von Magie gesprochen wird, denken viele Menschen an Hexerei und abergläubische Rituale. Magie ist aber weitaus mehr als ein Zauberspruch oder das Tragen von Schutzamuletten. Sie kann sehr subtil ablaufen und sogar auf unbewussten Ebenen des Senders.



Um dies zu verstehen, ist es notwendig, zu wissen, was Magie überhaupt ist. Für mich bedeutet Magie nichts anderes, als der Umgang mit feinstofflichen Energien, um ein Ziel auf physischer, psychischer oder energetischer Ebene zu erreichen. Magie kann bewusst oder unbewusst gesendet werden. Sie kann also auch dann wirken, wenn der Sender gar nicht beabsichtigt beim Empfänger eine Reaktion auszulösen (z.B. durch die gedankliche Hinwendung zu jemandem durch schlechte Wünsche).

Magie existiert seit Anbeginn der Menschheit und sie wurde immer und in den unterschiedlichsten Formen angewendet. Energie folgt der Aufmerksamkeit! Gemäß diesem Prinzip ist es logisch, dass eine ausgesendete Energie eine Wirkung im Innen oder Außen hervorrufen kann.

Wir leben in einer Welt der Polarität. Dementsprechend gibt es in der Magie eine schwarze und eine weiße Form. Schwarze Magie ist die Arbeit mit dem feinstofflichen, um egoistische Hintergründe zu verfolgen und/oder anderen Menschen damit zu schaden. Im Rahmen der weißen Magie besteht die Absicht, einen anderen Menschen mit dessen Einverständnis zu heilen oder zu schützen.

Die Sendung einer Magie kann im heutigen oder im früheren Leben erfolgt sein. Im Gegensatz zum Körper, der sich nach dem Tode auflöst, wirkt Magie über Raum und Zeit hinweg. Das heißt, dass eine heutige Blockade in bestimmten Lebensbereichen durch eine Magieauswirkung im früheren Leben begründet sein kann. Darüber hinaus gibt es auch Magieformen, die sich innerhalb der Familie "weitervererben".

MÖGLICHE FORMEN VON SCHWARZER MAGIE:

Flüche und Verwünschungen
Magische Rituale
Beeinflussungen durch zielgerichtete Gedankenkraft
Eide, Versprechungen und Verträge
Manipulationen
Energiearbeit an KÖRPER, SEELE und GEIST

MÖGLICHE AUSWIRKUNGEN VON SCHWARZER MAGIE:

Misserfolge im Beruf
Verlust von Geld und Besitz
Nicht "vorankommen" im Leben
Beziehungsprobleme
Körperliche und seelische Symptome
Andauerndes Pech im Leben
Schicksalsschläge

RESONANZ

Wenn wir uns mit dem Thema der schwarzen Magie beschäftigen, dann müssen wir uns auch mit dem Thema der [Resonanz](#) auseinandersetzen. Mit Resonanz meine ich den Eigenanteil an der Verwicklung. Magie kann niemals rein zufällig auf uns einwirken. Es gibt immer einen Anteil in uns, der sich dieses Problem angezogen hat. Hinter jeder Magie, die auf uns einwirkt, steht ein Seelenthema, das geheilt werden möchte. Durch die Art der Einwirkung lassen sich bereits Rückschlüsse auf dieses Thema ziehen. Wenn ich mir schwarze Magie angezogen habe, habe ich vermutlich ein unerlöstes Thema mit der schwarzen Magie und darüber hinaus eine [karmische](#) Verbindung (aus einem früheren

Leben) zu derjenigen Person, welche die Magie geschickt hat. In der eingefügten Ritualsolutionsheilsitzung geht es nicht nur darum, die Auswirkungen von Magie zu lösen, sondern auch darum, das Seelenthema bewusst zu machen und damit die Resonanz zur schwarzen Magie. Wenn die Resonanz geheilt ist, dann existiert keinerlei Anziehungsfläche mehr. Unser Energiefeld und die Magie wirken dann quasi wie zwei gleiche Teile eines Magneten, die einander abstoßen.